

市営宮妻峽ヒュッテ解体工事のお知らせ

自治会の皆様へ

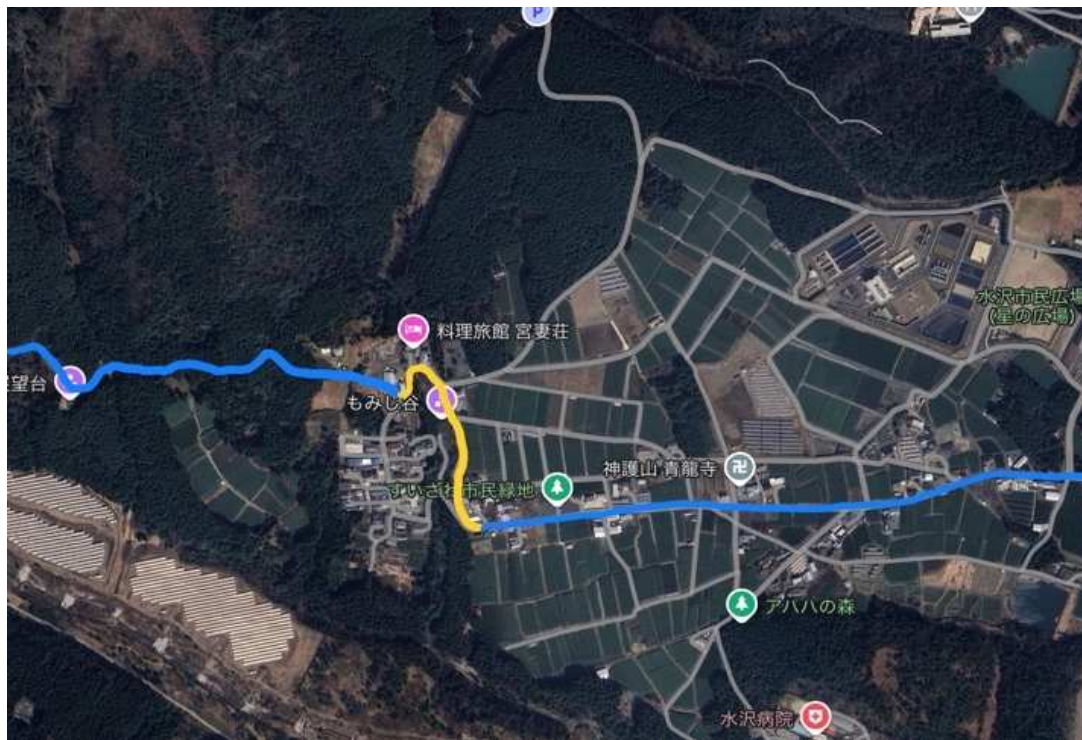
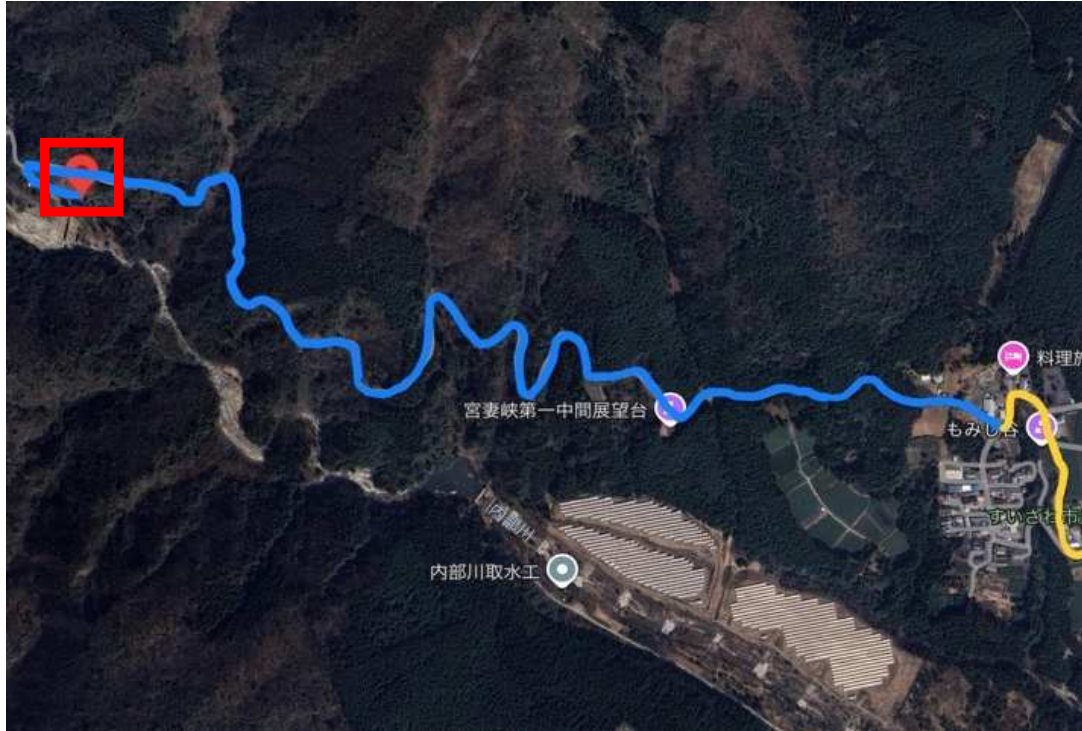
平素は、四日市市公共事業に格別のご理解とご協力を賜りありがとうございます。
この度、市営宮妻峽ヒュッテの解体工事を実施することになりましたのでお知らせいたします。
敷地内での解体作業となります。工事車両通行により近隣の皆様にはご迷惑をお掛けすることもあると思いますので、ご理解ご協力のほど、何卒よろしくお願い申し上げます。

- 作業実施予定日 : 令和6年9月17日(火) ~ 令和6年11月29日(金)
※12月13日(金)までは工事車両の通行がございます。
- 作業時間 : 月曜日～金曜日 AM8:30 ~ PM5:00
(工事内容等により若干終了時刻が遅くなることもございます。)
- 工事場所 : 市営宮妻峽ヒュッテ
四日市市 水沢町 地内
- 工事内容 : 建屋の解体
本棟(木造2階建て)
炊事場(鉄骨平屋建て)
便所棟(RC造平屋建て)
- その他
- ・工事期間中の交通規制はございません。
月曜日～金曜日は工事車両の通行がございます。
 - ・工事期間中は騒音、振動の発生がございます。
 - ・作業は原則月曜日～金曜日のAM8:30～PM5:00としておりますが、
工事の進捗状況により、土・日曜日に作業を行う場合がございます。

何かお気づきの点がございましたら、お手数ですが下記までご連絡いただけますと幸いです。

- 施設管理担当課 四日市市役所 観光交流課
(電話番号)059-354-8176
- 工事監理担当課 四日市市役所 営繕工務課
(電話番号)059-354-8232
- 工事施工業者 株式会社 シンエイテクノ
(担当) 西川 政樹
(電話番号)059-348-3857

【工事車両通行ルート】



 : 解体工事場所
 : 工事車両通行ルート(: 徐行運転)

1日の車両通行台数(予定)

- ・工事車両 : 5台程度(8:00頃、18:00頃)
- ・2~4tトラック: 最大10台程度

※上記はあくまで予定台数のため、現場状況によって変動がございます。

※もみじ谷の混雑時は、徐行運転し、安全に注意して通行いたします。